

パナソニック補聴器

「聞こえることの楽しさ、喜び」を
お手伝いさせていただきます。

無料相談承り中！

好評につき、出張聴力測定会(無料)延長実施中！！

1名様～5名様で約2時間位で、
聴力測定にお伺いします

補聴器は、気軽な道具、
暮らしのパートナー



●最近、お困りの方は近くにいらっしゃいませんか？

あなたの「きこえ」を簡単チェック！

- 話し相手の声が小さく感じる
- ふつうに話しているのに声が大きいといわれる
- テレビやラジオの音量でもめる事がある

まわりの方はいかがですか？

- テレビやラジオの音を必要以上に大きくする
- 家族や友人の会話に加わろうとしない
- なま返事が多く、よく聞き間違いをする

出張聴力測定会へのお申し込みは、必要事項を記入し、下記までお申し込みください。

「きこえ」のご相談会

御施設名

ご住所

お電話

御試聴人数



高齢者と、その家族の快適。
パナソニックのエイジフリー。



パナソニック電工 エイジフリーの耳より情報!!

聞こえのお困りありませんか？

補聴器専門員がご自宅までおうかがいし、

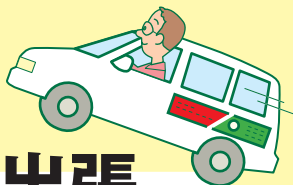
無料

で

聴力測定

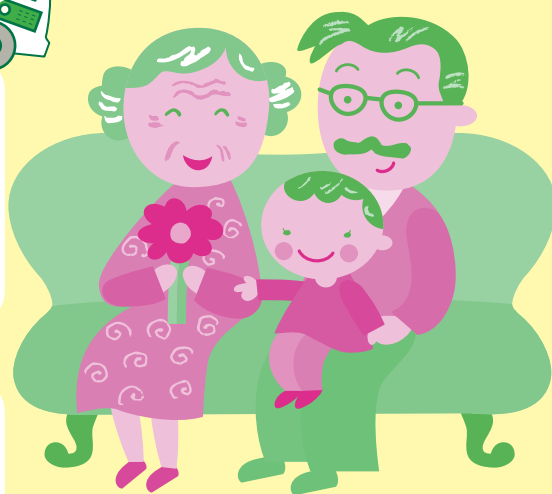
をいたします。

あなたに合った補聴器をご提案



ご自宅まで **無料** 出張

当店では、パナソニック補聴器専門相談員がご自宅までお伺いし、住みなれたお部屋で聴力測定させていただきます。あわせて、補聴器がどのようなものなのか体験できます。



アフターサービス体制

ご購入後は音質調整や掃除・メンテナンスが必要になります。そんな場合もお気軽にご連絡下さい。補聴器専門員が再度ご自宅を訪問し、ご対応させていただきます。

補聴器は暮らしのいろいろなシーンでサポートします!



家族との会話

快適な音量に自動調節

騒音の中でも会話がクッキリ



テレビの音量



野外での会話

風の強い場所での会話も快適

不快な「ピーピー音」を軽減

最近、こんなことはありませんか？

あなたの「きこえ」を簡単チェック!

にチェックを入れてください。

- 加藤さんが佐藤さんに聞こえてしまう。
- 早口で話されるとわかりにくい。
- テレビやラジオの音量でもめることがある。
- 電話の呼出しベルに気付かないことがある。
- ふつうに話しているのに声大きいと言われる。

まわりの方はいかがですか？

にチェックを入れてください。

- 電話や会話の最中、何度も聞き返される。
- テレビやラジオの音を必要以上に大きくする。
- うしろからよびかけると気づかない。
- 家族や友人の会話に加わろうとしない。
- なま返事が多く、よく聞き違えをする。

※このチェックシートはあくまで目安です。ご本人が、耳鼻科の専門医の診察や補聴器購入時などにおいて、正確な聴力測定を受けられることをおすすめいたします。